

22 listopada 2019

## Raport Dzienny

### Autorzy:

Ernest Pytlarczyk  
główny ekonomista  
tel. +48 22 829 01 66  
[ernest.pytlarczyk@mbank.pl](mailto:ernest.pytlarczyk@mbank.pl)

Marcin Mazurek  
analityk  
tel. +48 22 829 01 83  
[marcin.mazurek@mbank.pl](mailto:marcin.mazurek@mbank.pl)

Piotr Bartkiewicz  
analityk  
tel. +48 22 526 70 34  
[piotr.bartkiewicz@mbank.pl](mailto:piotr.bartkiewicz@mbank.pl)

Maciej Zdrolik  
analityk  
tel. +48 22 829 02 56  
[maciej.zdrolik@mbank.pl](mailto:maciej.zdrolik@mbank.pl)

**mBank S.A.**  
Senatorska 18  
00-950 Warszawa  
tel. +48 22 829 00 00  
fax. +48 22 829 00 33  
[www.mbank.pl](http://www.mbank.pl)

Nasze wszystkie publikacje  
dostępne są na stronie  
internetowej pod adresem:  
[www.mbank.pl/serwis-ekonomiczny/](http://www.mbank.pl/serwis-ekonomiczny/)

Można nas również śledzić w  
serwisie Twitter:  
[@mbank\\_research](https://twitter.com/mbank_research)

## Kalendarium danych

### Dane z Polski i zagranicy o potencjalnym wpływie na rynek krajowy

	Kraj	Zmienna	Okres	Prognoza		Poprzednio	Odczyt
				mBank	konsensus		
<b>18.11.2019 PONIEDZIAŁEK</b>							
BRAK ISTOTNYCH DANYCH							
<b>19.11.2019 WTOREK</b>							
14:00	HUN	Decyzja banku centralnego (%)	lis		0.90	0.90	0.9
14:30	USA	Pozwolenia na budowę (tys.)	paź		1390	1391 ( r )	1461.0
14:30	USA	Rozpoczęte budowy domów (tys.)	paź		1315	1266 ( r )	1314.0
<b>20.11.2019 ŚRODA</b>							
20:00	USA	Minutes FOMC	paź				
<b>21.11.2019 CZWARTEK</b>							
10:00	POL	Przeciętne wynagrodzenie brutto r/r (%)	paź	5.9	6.2	6.6	5.9
10:00	POL	Zatrudnienie r/r (%)	paź	2.6	2.6	2.6	2.5
10:00	POL	Koniunktura konsumencka GUS	lis				
14:00	POL	Minutes RPP	lis				
14:30	USA	Nowo zarejestrowani bezrobotni (tys.)	16.11		218	227 ( r )	227
14:30	USA	Indeks Philly Fed (pkt.)	lis		6.0	5.6	10.4
16:00	EUR	Koniunktura konsumencka (pkt.)	lis		-7.3	-7.6	-7.2
16:00	USA	Sprzedaż domów na r. wtórnym (mln)	paź		5.49	5.36 ( r )	5.46
<b>22.11.2019 PIĄTEK</b>							
9:15	FRA	PMI w przemyśle <i>flash</i> (pkt.)	lis		50.9	50.7	
9:15	FRA	PMI w usługach <i>flash</i> (pkt.)	lis		53.0	52.9	
9:30	GER	PMI w przemyśle <i>flash</i> (pkt.)	lis		42.9	42.1	
9:30	GER	PMI w usługach <i>flash</i> (pkt.)	lis		52.0	51.6	
10:00	EUR	PMI w przemyśle <i>flash</i> (pkt.)	lis		46.4	45.9	
10:00	EUR	PMI w usługach <i>flash</i> (pkt.)	lis		52.4	52.2	
10:00	POL	Koniunktura w przedsiębiorstwach	lis				
10:00	POL	Produkcja sprzedana przemysłu r/r (%)	paź	1.8	2.5	5.6	
10:00	POL	PPI r/r (%)	paź	0.2	0.3	0.4	
10:00	POL	Produkcja budowlano-montażowa r/r (%)	paź	5.1	6.2	7.6	
15:45	USA	PMI w przemyśle <i>flash</i> (pkt.)	lis		51.5	51.3	
15:45	USA	PMI w usługach <i>flash</i> (pkt.)	lis		51.2	51.0 ( r )	
16:00	USA	Koniunktura konsumencka UMich (pkt.)	lis		95.7	95.7	

## Dziś zostaną opublikowane...

**Gospodarka polska:** Dziś o 10:00 zostaną opublikowane miesięczne dane na temat przemysłu i budownictwa. Mniej korzystna różnica dni roboczych (0 zamiast +1 r/r) przyczyni się do spowolnienia produkcji, a w przypadku przemysłu dodatkowym czynnikiem będzie wysoka baza z poprzedniego roku, w efekcie czego dynamika produkcji przemysłowej zbliży się do zera (prognozy w granicach 2-3%, nasza +1,8% r/r). Towarzyszące jej ceny produkcyjne spowolniły po raz kolejny, naszym zdaniem z 0,9 do 0,2% r/r. Produkcja budowlano-montażowa z kolei spowolniła naszym zdaniem z 7,6 do 5,1% r/r. Również dzisiaj zobaczymy publikację danych o koniunkturze w przemyśle, handlu i usługach w listopadzie (pierwszy probierz nastrojów przedsiębiorstw w nowym miesiącu).

**Gospodarka globalna:** Dzień upłynie pod znakiem publikacji indeksów PMI w Europie i w Stanach Zjednoczonych (tam również zostaną opublikowane dane o koniunkturze konsumenckiej). Konsensusy są tradycyjnie ustawione dość konserwatywnie - na niewielkie wzrosty.

## Najważniejsze wydarzenia i komentarze

- GUS: Przeciętne wynagrodzenie brutto w sektorze przedsiębiorstw w październiku 2019 roku wyniosło 5.213,27 zł, co oznacza wzrost o 5,9 proc. Zatrudnienie w tym sektorze rdr wzrosło o 2,5 proc.
- RPP: Na posiedzeniu RPP w listopadzie, trzeci miesiąc z rzędu, nie przyjęto wniosku o obniżkę stóp procentowych - wynika z opisu dyskusji na posiedzeniu RPP. Zdaniem RPP, CPI w I kw. 2020 r. przejściowo wzrośnie, po czym w kolejnych kw. obniży się i będzie zbliżona do celu. Niektórzy członkowie Rady wskazali jednak, że CPI może utrzymać się na poziomie wyższym niż przewiduje ścieżka centralna projekcji.
- MF: Na przetargu zamiany MF sprzedało papiery OK0722, PS1024, WZ0525, DS1029, WZ1129 i WS0447 łącznie za 4.139,294 mln zł, a odkupiło obligacje WZ0120, PS0420, OK0720 i DS1020 łącznie za 4.170,270 mln zł.

Decyzja RPP (4.12.2019)	Prawdopodobieństwo wyliczone z instrumentów krótkiej stopy proc.	Obligacje	Otwarcie (%)	Zmiana (pp.)
podwyżka 25 bps	0%	GERGB 10Y	-0.321	0.004
stopy bez zmian	100%	USAGB 10Y	1.771	-0.001
obniżka 25 bps	0%	POLGB 10Y	2.066	0.020
<b>PROGNOZA mBanku</b>	<b>bez zmian</b>	Dotyczy benchmarków Reuters		

## EURUSD fundamentalnie

Serial dot. negocjacji handlowych Chiny-USA trwa. Wczoraj pojawiły się informacje, że nieosiągnięcie porozumienia do 15 grudnia nie implikuje nałożenia amerykańskich ceł. Z jednej strony może być to uznawane za optymistyczny sygnał, z drugiej wskazuje, że osiągnięcie porozumienia wcale nie jest bliskie. Reakcja rynków pokazuje, że w zasadzie (z dokładnością do kilku śpiochów) rynek już to wycenił. Dziś negocjacje handlowe mogą przesunąć się na dalszy plan. Pierwszy przejęm publikowane indeksy PMI – ewentualna względnie większa poprawa koniunktury po którejś ze stron Oceanu przełoży się na zmiany EURUSD. Poza tym europejska waluta może być wrażliwa na wystąpienie Lagarde. Rynek rozpoczyna proces uczenia w zakresie sposobu i stylu komunikacji nowej szefowej EBC.

## EURUSD technicznie

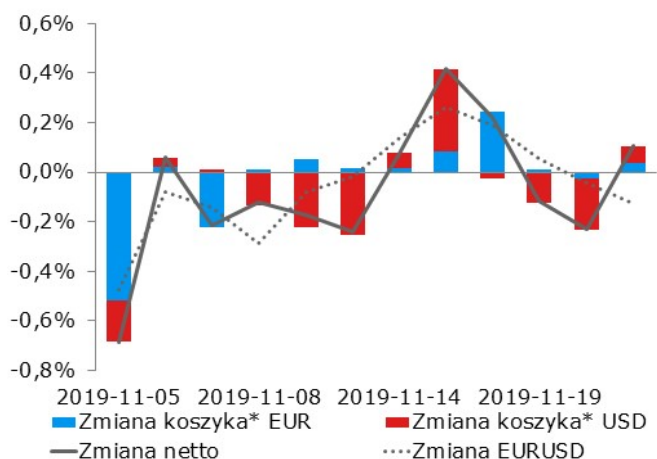
**Pozycja:** Brak.

**Preferencja:** Range/falszywe wybicie w dół.

Bez zmian. Notowania zablokowane są pomiędzy średnimi na dziennym, a na 4h kurs porusza się w okolicy MA200. Czekamy na sygnał w jedną lub drugą stronę.

Wsparcie	Opór
1,0879	1,1651
1,0864	1,1570
1,0341	1,1412

### Dekompozycja zmian EUR/USD



\* Koszyki walutowe wylczone są jako ważona średnia geometryczna notowań względem GBP, JPY, CAD, CHF.



## EURPLN fundamentalnie

Na EURPLN dalej niewiele się dzieje – ten bardzo powoli pnie się w górę. Wciąż jednak mówimy o półgroszowych ruchach, a przypisywanie im jakichkolwiek przyczyn fundamentalnych byłoby mocno na wyrost. Dzisiaj również nie spodziewamy się większych zmian. Jeśli coś mogłoby zmienić scenariusz stabilnego złotego, byłyby to najprawdopodobniej publikowane dziś wstępne PMI. Ewentualna poprawa koniunktury mogłaby polepszyć globalny sentyment i pomóc złotemu zatrzymując ostatnie, lekkie osłabienie.

## EURPLN technicznie

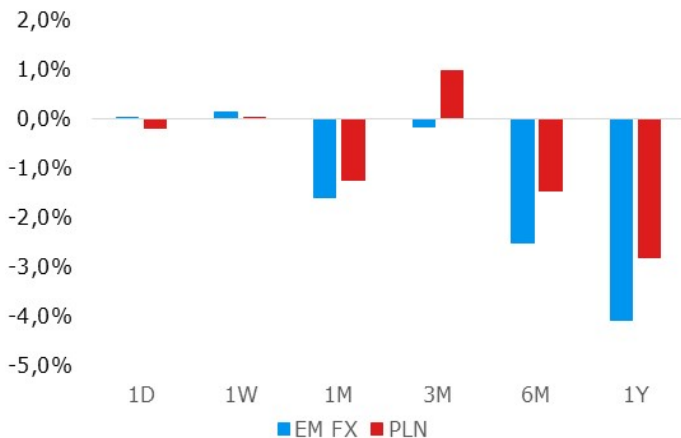
**Pozycja:** Mały short po 4,2947, S/L 4,3060, T/P 4,2600.

**Preferencja:** Stary range (4,24-4,34) lub jego rychele zawężenie (4,24-30).

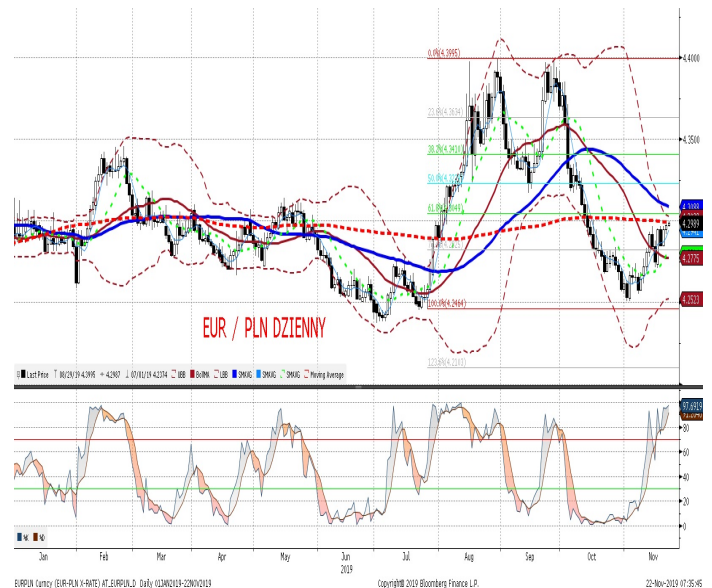
EURPLN napiera na 4,30, ale ten poziom oporu póki co się trzyma. Jeśli zostanie złamany, otworzy się przestrzeń do wzrostów kursu do co najmniej 4,34. Póki co obstawiamy przeciwny scenariusz i pozostawiamy pozycję bez zmian.

Wsparcie	Opór
4,2374	4,4142
4,1293	4,3995
3,9672	4,3460

Zmiana kursu PLN na tle indeksu walut rynków wschodzących JPM (EM FX)



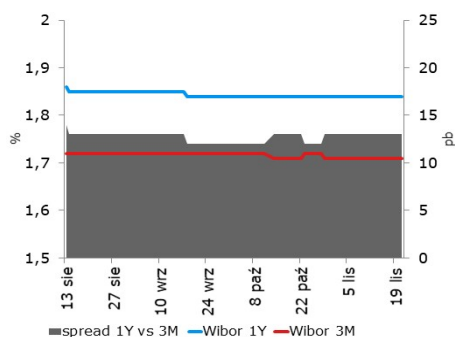
Uwaga: Wzrost = aprecjacja do dolara, spadek = deprecjacja do dolara



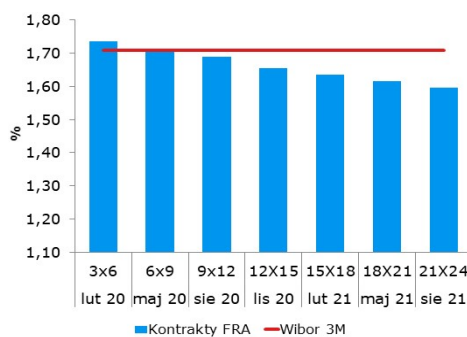


IRS	BID	ASK	depo	BID	ASK	Fixing NBP	
1Y	1.69	1.73	ON	1.25	1.50	EUR/PLN	4.2948
2Y	1.73	1.77	1M	1.59	1.79	USD/PLN	3.8737
3Y	1.71	1.75	3M	1.91	2.11	CHF/PLN	3.9113
4Y	1.71	1.75					
5Y	1.73	1.77	FRA	BID	ASK	Poziomy otwarcia	
6Y	1.74	1.78	1x2	1.61	1.66	EUR/USD	1.1057
7Y	1.76	1.80	1x4	1.68	1.74	EUR/JPY	120.11
8Y	1.77	1.81	3x6	1.68	1.74	EUR/PLN	4.2982
9Y	1.78	1.82	6x9	1.66	1.72	USD/PLN	3.8854
10Y	1.79	1.83	9x12	1.65	1.69	CHF/PLN	3.9099

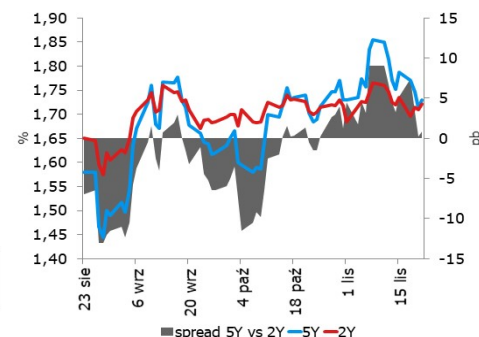
**WIBOR 3M i 1Y**



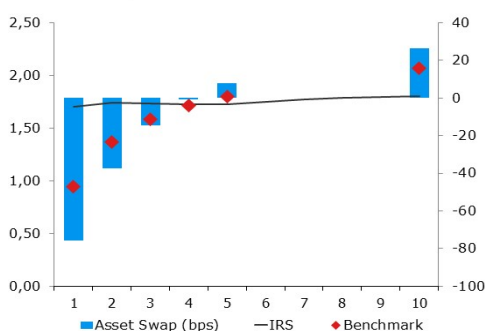
**WIBOR 3M i stawki FRA**



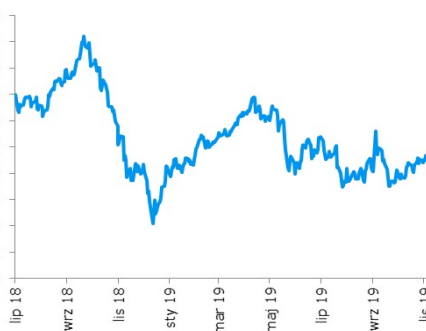
**IRS 5Y i 2Y**



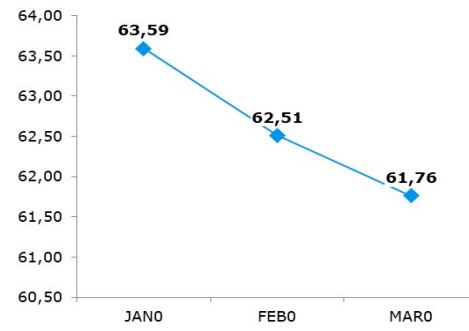
**Asset swap i IRS**



**Indeks cen ropy naftowej**



**Ropa Brent, krzywa**



**Uwaga!**

Dokument sporządzony został w Departamencie Analiz i Relacji Inwestorskich mBanku S.A. w celu promocji i reklamy, zgodnie z art. 83c Ustawy z dnia 29 lipca 2005 r. o Obrocie Instrumentami Finansowymi (Dz. U. z 2017 r. poz. 1768 z późn. zm.). Dokument nie stanowi badania inwestycyjnego ani publikacji handlowej w rozumieniu Rozporządzenia Delegowanego Komisji (UE) 2017/565 z dnia 25 kwietnia 2016 r. uzupełniającego dyrektywę Parlamentu Europejskiego i Rady 2014/65/UE w odniesieniu do wymogów organizacyjnych i warunków prowadzenia działalności przez firmy inwestycyjne oraz pojęć zdefiniowanych na potrzeby tej dyrektywy. Dokument nie stanowi również doradztwa inwestycyjnego ani oferty w rozumieniu art. 66 § 1 Kodeksu cywilnego. Opracowanie sporządzone zostało w oparciu o najlepszą wiedzę autorów, popartą informacjami z wiarygodnych rynkowych źródeł. Wszelkie oceny zawarte w niniejszym dokumencie wyrażają opinie w dniu wydania materiału i mogą być zmienione przez autorów bez uprzedniego powiadomienia. Kwotowania wskazane w opracowaniu są średnimi poziomami zamknięcia rynku międzybankowego z dnia poprzedniego, pochodzą z serwisów informacyjnych (Reuters, Bloomberg) i mają charakter wyłącznie informacyjny.

Dystrybucja lub przedruk części lub całości opracowania możliwa jest za uprzednią pisemną zgodą autorów.

Skrzynka pocztowa [research@mbank.pl](mailto:research@mbank.pl) służy wyłącznie do dystrybucji publikacji. Korespondencję zwrotną prosimy kierować bezpośrednio do autorów.